



## JA中野市 マークを集めて当てよう!

### 応募方法

店舗でお買い上げのえのき茸、ぶなしめじ、エリンギなどJA中野市のきのこの袋についているJA中野市のロゴを専用はがきまたは官製はがきに貼付け、●住所●氏名●電話番号●ご希望商品●ご利用店舗名を明記の上、ご応募ください。抽選で素敵な賞品をプレゼントいたします。複数応募の方は必要事項を記入した応募ハガキを同封の上、封書にてご応募ください。

### 応募締切

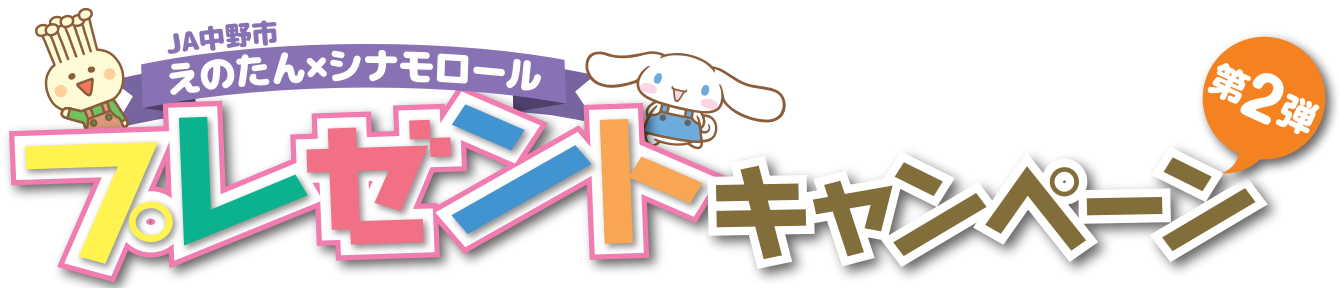
(最終)2019年4月30日当日消印有効

### 応募宛先

〒383-8588 長野県中野市三好町1-2-8  
JA中野市きのご販売課  
「プレゼントキャンペーン」係行

### 当選発表

厳選なる抽選のうえ当選者を決定し、当選者への当選通知もしくは賞品の発送をもって発表にかえさせていただきます。



郵便はがき

3 8 3 8 5 8 8

お手数ですが  
62円切手をお  
貼り下さい。

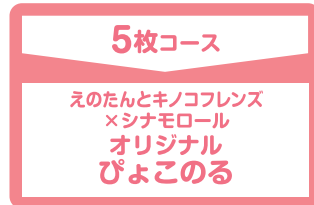
長野県中野市三好町1-2-8

## JA中野市きのご販売課 「プレゼントキャンペーン」係行

必要事項を記入し、ご応募ください。

|     |        |           |     |
|-----|--------|-----------|-----|
| ご住所 | □□□□□□ | 都 道 市 区 郡 |     |
|     |        | 府 県       |     |
| お名前 | (フリガナ) | 年 齢       | 性 別 |
|     |        | オ         | 男・女 |
| お電話 | ( )    |           |     |

▶ご希望の商品に○印をしてください。



▶アンケートにお答えください。

|                   |                         |
|-------------------|-------------------------|
| 1 ご利用店舗名をご記入ください。 | 2 今後、賞品として欲しい物を教えてください。 |
|-------------------|-------------------------|

問い合わせ: JA中野市 TEL.0269-22-4195

●お預かりした個人情報につきましては、「賞品の抽選・発送」「個人を特定できない統計情報とした上での商品開発等のマーケティング活動」に使用させていただきます。●お客様の個人情報をお客様の同意なしに業務委託先以外の第三者に開示・提示することはありません。但し、法令により開示を求められた場合を除きます。

## ▼応募マーク貼り付け覧

※ハガキに応募マークを貼る際には、はがれないようにセロハンテープ等でしっかりとお貼りください。

|          |          |          |
|----------|----------|----------|
| JA中野市 1  | JA中野市 2  | JA中野市 3  |
| JA中野市 4  | JA中野市 5  | JA中野市 6  |
| JA中野市 7  | JA中野市 8  | JA中野市 9  |
| JA中野市 10 | JA中野市 11 | JA中野市 12 |
| JA中野市 13 | JA中野市 14 | JA中野市 15 |
| JA中野市 16 | JA中野市 17 | JA中野市 18 |
| JA中野市 19 | JA中野市 20 | JA中野市 21 |
| JA中野市 22 | JA中野市 23 | JA中野市 24 |
| JA中野市 25 | JA中野市 26 | JA中野市 27 |
| JA中野市 28 | JA中野市 29 | JA中野市 30 |

※A4サイズの用紙にプリントして応募ハガキとしてご使用下さい。モノクロプリントでもOKです。 ※裏面をのりつけて、貼り合わせてお使い下さい。